

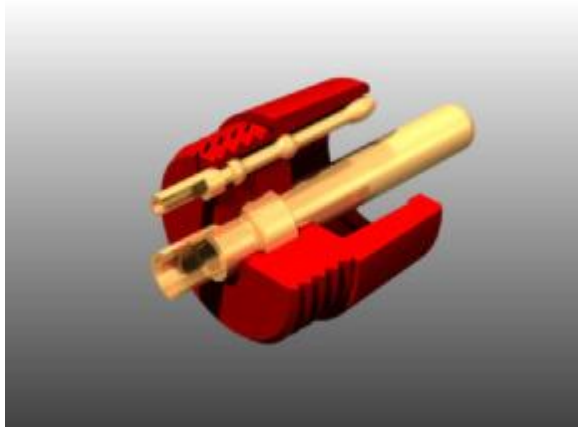


Bullet Technologies

Connessione sul terminale del **Bullet Plug**[®]

Brasare il filo del **segnale** sul “tip”, (parte terminale), del **Bullet Plug**[®] può portare un miglioramento in qualità sonora per alcuni progetti di cavi d’interconnessione. Quando il collegamento viene effettuato sul “tip” ci sono due effetti ben conosciuti, gli elettroni sono più vicini al collegamento con il connettore **RCA** da pannello, e si evidenzia anche una diversa rotazione di fase.

Il cavo del **segnale** deve essere ottimamente isolato, la brasatura ne mette a rischio la qualità dell’isolamento nel tempo. E’ bene utilizzare un piccolissimo tubo in Teflon.



Passo 1- Preparazione del cavo

Taglia il filo del **segnale** e del **ritorno**, (come da foto) e che circa 5 mm di filo sia del segnale che del ritorno siano senza isolamento.



Passo 2 - Brasatura del filo del ritorno.

Brasa il filo del **ritorno** al piccolo pin della “terra” – questo mentre il **Bullet Plug**[®] è inserito in una presa RCA da pannello - (sulla parte posteriore di un vecchio amplificatore, per esempio). In questo caso la presa RCA da pannello agisce come supporto e come dissipatore termico.

Passo 3 – Piega il filo del segnale.

Piega il filo del segnale che sporge e fai un contatto CERTO con il bordo del “tip”.



Passo 4 - Brasatura del filo del segnale.

Utilizza pochissima lega saldante, (vedi la nostra lega T 1387). Prima di effettuare la brasatura, fai molta attenzione a che il conduttore del **segnale** abbia un contatto “CERTO” con il “tip” del **Bullet Plug**[®].

Cerca di attenuare il più possibile il calore che si forma durante la brasatura. Con aria compressa o phon.

Passo 5 – Il filo sul tip del **Bullet Plug[®]**

Elimina con molta attenzione, utilizzando dei tronchesini “rasatori” l'eccedenza del filo del **segnale**.



LEONARDO MANI AUDIO

C.P. 4358 50135 FIRENZE Cell 333 2233000 Fax 055 570482

www.audiomani.it

info@audiomani.it